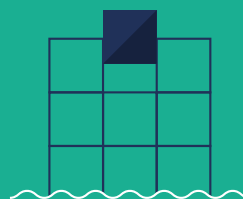
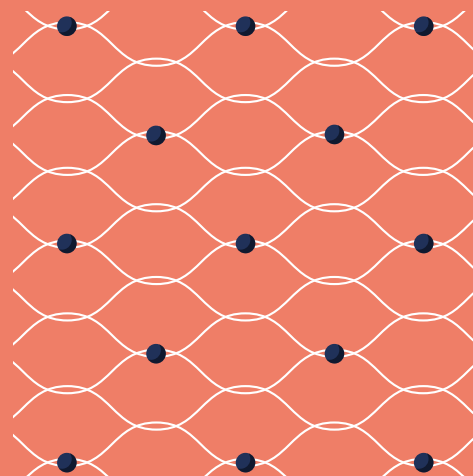
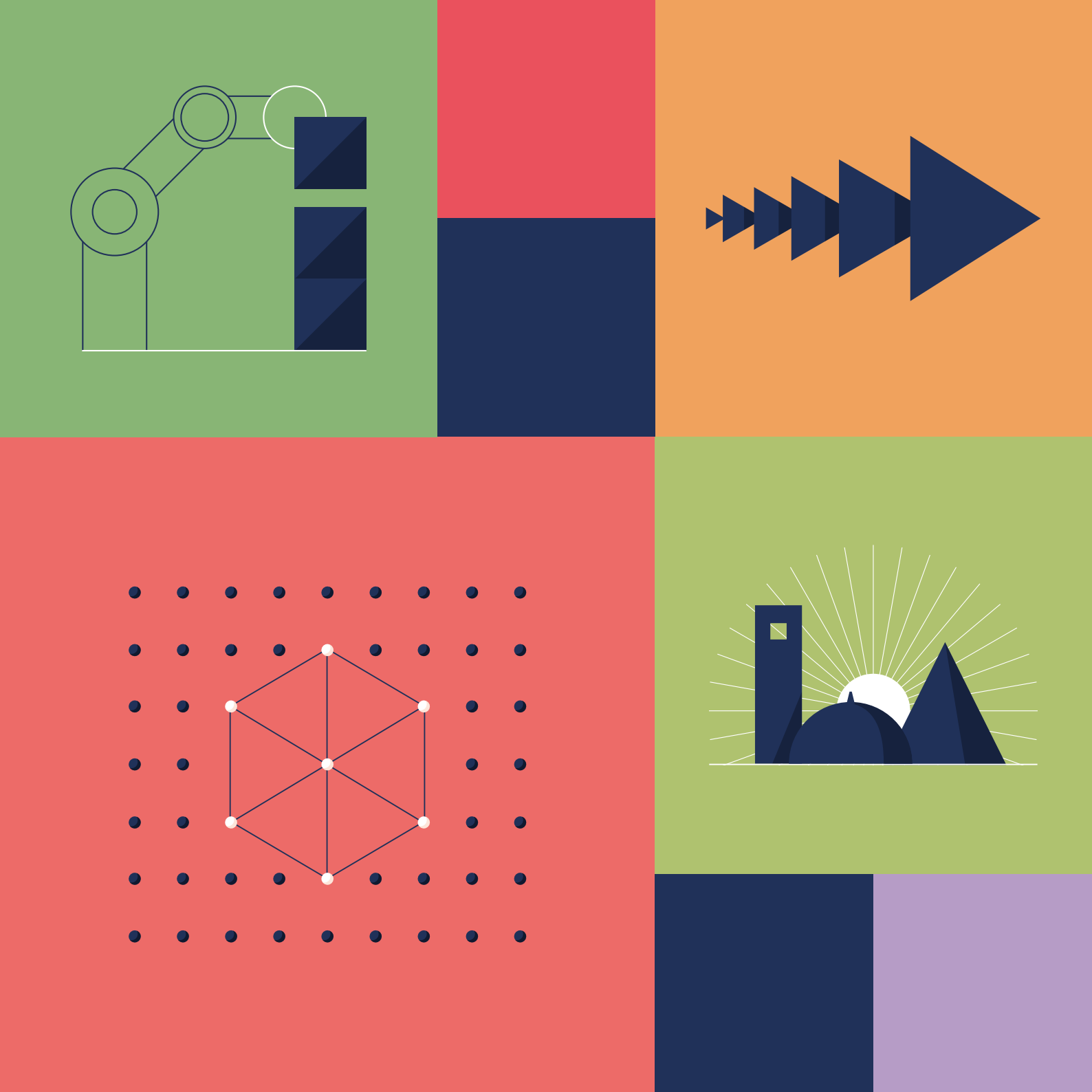


srmm 



SRM:
20 ANNI,
20 PAROLE





SRM:
20 ANNI,
20 PAROLE

2003-2023	4
Prefazioni	6
Parole	
I TEMI	
Mezzogiorno	10
Mediterraneo	12
Europa	14
Logistica	16
Energia	18
Industria	20
Turismo	22
Sociale	24
LE LEVE	
Conoscenza	26
Comunicazione	28

Armonia	30
Passione	32
Internazionalità	34
Innovazione	36
Qualità	38
I VALORI	
Radici	40
Territorio	42
Reti	44
Legami	46
Visione	48
Ricordiamo i nostri eventi	50
Ringraziamenti	54

2003

Nasce a Napoli come presidio intellettuale e scientifico SRM, l'Associazione Studi e Ricerche per il Mezzogiorno.

Federico Pepe

► *Presidente*

Francesco Saverio Coppola

► *Direttore*

Nello stesso anno prende vita la rivista **Dossier Unione Europea**.

Adriano Giannola

► *Economista di fama, già Presidente della Fondazione Banco di Napoli, ha fatto parte del Consiglio di SRM per 10 anni*

Enzo Giustino

► *Imprenditore, già Presidente del Banco di Napoli, ha ispirato e incoraggiato i nostri studi sul Mediterraneo*

Alfonso Iozzo

► *Già Amministratore Delegato del Sanpaolo IMI fu tra coloro che vollero la nascita di SRM*

2013

Nasce la collana di ricerche **Un Sud che innova e produce** e prende il via un nuovo progetto scientifico: **l'Osservatorio Permanente sull'Economia dei Trasporti Marittimi e la Logistica** che nello stesso anno pubblica il primo Rapporto Annuale Italian Maritime Economy.

2023

SRM compie 20 anni di attività di studi e ricerca.

1931

SRM ha ereditato il prezioso know-how dell'ufficio studi del Banco di Napoli, costituito nel lontano 1931, poi confluito nel Gruppo Intesa Sanpaolo.

Nasce lo stesso anno la prima rivista pubblicata da una banca italiana e ancora oggi curata da SRM **Rassegna Economica**.

Vincenzo Pontolillo

► *Già Presidente del Banco di Napoli ci ha guidato in molti lavori sul Mezzogiorno*

Maria Teresa Salvemini Ristuccia

► *Economista esperta del Mezzogiorno che dalla fondazione di SRM e per molti anni ha fatto parte del Consiglio di SRM*

SRM continua la sua avventura con nuova governance e una nuova visione internazionale in chiave europea e mediterranea.

Paolo Scudieri

► *Presidente*

Massimo Deandreis

► *Direttore Generale*

Nello stesso anno viene istituito il Premio Rassegna Economica e l'Osservatorio Permanente sull'Economia del Mediterraneo.

2015

Nasce la rivista **Quaderni di Economica Sociale**

realizzata da SRM e Fondazione con il Sud.

2019

Prende vita l'**Osservatorio Energy & Med** nell'ambito del partenariato scientifico con l'ESL@Energy Center del Politecnico di Torino, una sinergia che dà vita al lavoro di ricerca annuale Med & Italian Energy Report.

Nasce **SRM Services Srl**, il braccio operativo di SRM che realizza servizi di ricerca economica e attività connesse, richiesti dal mercato e volti a soddisfare le esigenze conoscitive di operatori pubblici e privati.

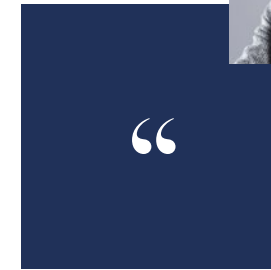
2011

LE PAROLE EVOCANO IMMAGINI, PROIETTANO SCENARI, GENERANO EMOZIONI.

20 sono le parole che incontrerete
in queste pagine, 20 parole come
i nostri primi 20 anni di attività.

Di parola in parola il team di SRM racconta con un'unica voce l'identità dell'organizzazione attraverso temi, leve, valori, ricostruendo passaggi importanti e momenti di transizione.

Uno sguardo interno su SRM che viene affiancato a quello esterno, alla percezione che protagonisti del mondo istituzionale, accademico, associativo, imprenditoriale hanno di un Centro Studi che dedica la propria missione alla ricerca economica e che evolve ogni giorno con il Mezzogiorno nel cuore e lo sguardo rivolto verso l'Europa, il Mediterraneo e oltre.



Paolo Scudieri

Presidente SRM

SRM compie 20 anni!

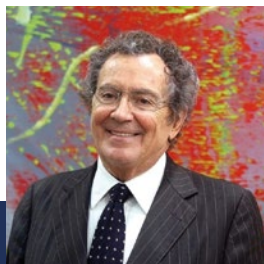
Un Centro Studi che fin dalle sue origini legate al Banco di Napoli e poi grazie alla lungimiranza dei due soci fondatori - Intesa Sanpaolo e Compagnia di San Paolo - si è posto obiettivi precisi e tangibili per supportare con le

sue analisi la crescita del territorio, favorendo la creazione di network con chi opera e vive quotidianamente le dinamiche dell'economia.

Un'evoluzione che si è rafforzata in particolare nell'ultimo decennio di attività, da quando SRM ha ampliato le sue capacità di analisi e la sua vision operativa, internazionalizzandosi e sperimentando nuovi modelli di ricerca. Con una Direzione solida, capace di una visione chiara dei fenomeni e con la necessaria flessibilità operativa, SRM ha ampliato la sua attenzione su temi come quelli dell'Economia del Mare che, partendo da una antica tradizione di conoscenze del Banco di Napoli, ci ha condotto ad essere un punto di riferimento a livello nazionale e internazionale.

Come imprenditore non esito a dire che ormai SRM è un punto di riferimento, un think tank che ci ha regalato conoscenza delle dinamiche economiche - anche nel medio lungo periodo - e un patrimonio di dati e analisi, ben rappresentati e ben comunicati. I QRCode che incontrerete nelle prossime pagine - e che ci riportano alle varie pubblicazioni - sono solo una parziale testimonianza dei tanti e approfonditi lavori di SRM.

Obiettivi di crescita raggiunti attraverso la tenacia e la passione di tutta la squadra, con il rigore scientifico delle analisi, con la qualità della comunicazione esterna e con l'attenta attività di gestione amministrativa. Insieme a tutti coloro che sono stati membri del Consiglio Direttivo e del Collegio Sindacale sono felice di aver contribuito alla crescita di SRM e ai successi che questo compleanno celebra. Una realtà pronta a nuove sfide e a un'ulteriore crescita.



Gian Maria Gros-Pietro

Presidente Intesa Sanpaolo

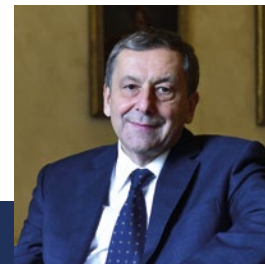
“

Il Gruppo Intesa Sanpaolo è orgoglioso di aver contribuito alla realizzazione, 20 anni fa, di una struttura di ricerca eccellente quale è SRM. Insieme a noi, hanno creduto in questa iniziativa la Compagnia di San Paolo e l'Istituto Banco di Napoli - Fondazione, che con co-

stanza collaborano a coltivare nel Mezzogiorno le energie intellettuali e finanziarie sviluppate in una storia lunga di secoli. È notizia recente che gli archivi storici della Fondazione Banco di Napoli saranno iscritti nel Registro della memoria del Mondo tenuto dall'Unesco, che conserva i documenti più importanti della storia dell'umanità.

La costituzione di SRM ha contribuito alla conservazione del patrimonio informativo, di competenze e di progettualità dell'Ufficio Studi del Banco di Napoli, creando un osservatorio privilegiato delle tendenze economiche e sociali del Mezzogiorno: un'area ricca di potenzialità oggi non completamente espresse, che possono cambiare il futuro del nostro Paese. Nel tempo la sfera di azione di SRM è salita, da una dimensione nazionale, all'essere riferimento sempre più internazionale in materia di economia marittima e del Mediterraneo. Siamo l'unica banca ad avere un centro studi specializzato su questi temi, e ne siamo giustamente orgogliosi.

Nei decenni passati si è realizzata una solida struttura di ricerca e di studio, sulla quale sarà possibile costruire un futuro di conoscenza, destinato ad essere condiviso con una platea sempre più ampia. A nome di Intesa Sanpaolo, rivolgo un apprezzamento e un elogio a tutti coloro che hanno incessantemente e alacremente lavorato per arrivare a questo momento, dai membri dei vari Consigli e Comitati, ai dirigenti e alle persone che, attraverso i frutti delle loro ricerche, sono state artefici di questo successo e che continueranno ad essere la linfa vitale di questa associazione.



Francesco Profumo

Presidente Compagnia di San Paolo

“

I primi vent'anni di attività di SRM, che questo volume intende celebrare, rappresentano un traguardo prestigioso per l'intera comunità scientifica del nostro Paese. In qualità di socio fondatore, la Compagnia di San Paolo ha avuto il piacere di accompagnare e sostenere

questo percorso d'eccellenza sin dagli albori.

Crederci per primi nelle competenze e nella qualità della ricerca di SRM è stata una scelta lungimirante di cui siamo particolarmente fieri.

In un'epoca segnata dal cambiamento permanente, abbiamo bisogno di ancorarci a riferimenti (e attori) solidi e affidabili: la conoscenza generata da SRM e messa a disposizione dei decisori pubblici e dell'opinione pubblica su diversi temi, dall'economia marittima all'energia, dalla sostenibilità al turismo, è una “bussola” a cui guardare con crescente attenzione. In questi anni SRM ha saputo intercettare le nuove tendenze, ha compreso il valore dell'innovazione, ha proposto e promosso una visione ampia euro-mediterranea che oggi guida le politiche a tutti i livelli.

A nome della nostra Fondazione, sono quindi lieto di salutare questo importante anniversario. Nell'esprimere le mie più sincere congratulazioni a tutta la *governance*, il Presidente Scudieri, il direttore Deandrei, il Collegio dei Revisori, il Consiglio Direttivo e il Comitato Scientifico, rivolgo un saluto alle donne e agli uomini che quotidianamente offrono il loro contributo intellettuale per la maturazione del dibattito e la crescita della nostra economia.

Auguro a SRM un radioso futuro, nuovi e prestigiosi successi.



È molto più di una parola
o di un'area geografica.
È la storia di SRM.

Analizzarne i percorsi di crescita
e studiarne le dinamiche economiche
e sociali è da sempre la nostra
missione. Parliamo di eccellenze,
potenzialità, traiettorie. **Mettiamo
in risalto un Mezzogiorno diverso.**



Scopri il nostro
Osservatorio online

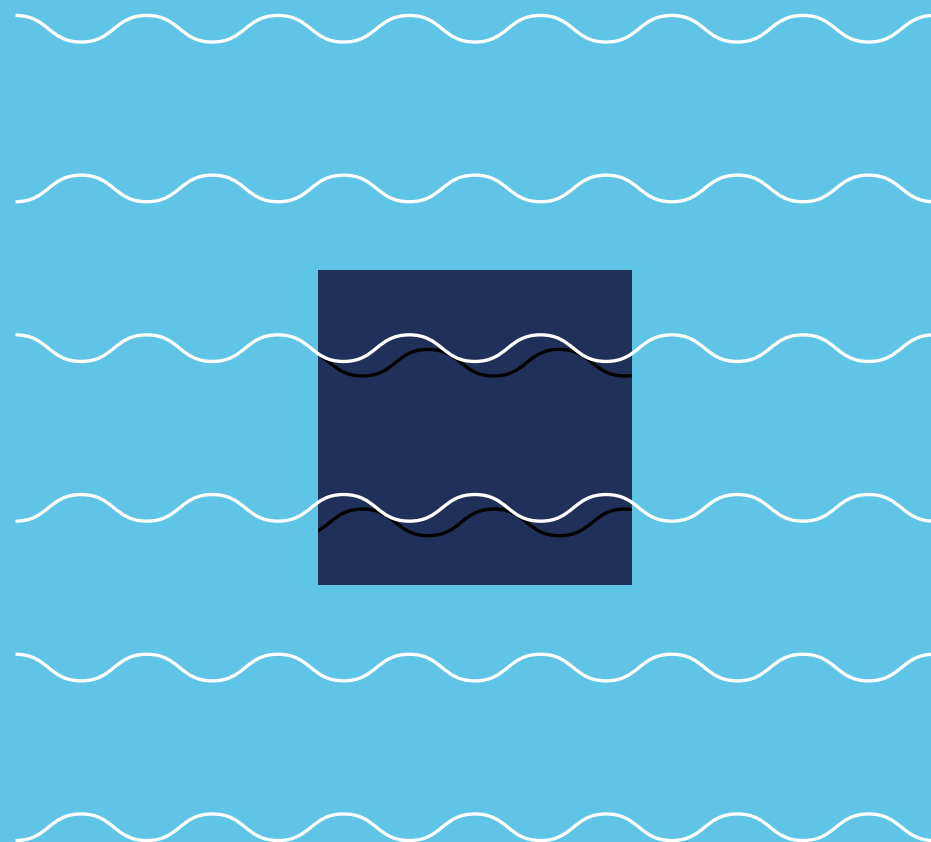


*Il Mezzogiorno ha un ruolo determinante nella
crescita del Paese: nostro compito è concretizzare
una visione condivisa che guardi al Sud come
opportunità. L'attività del centro studi SRM
sul territorio è fondamentale perché la ricerca
è la strada per costruire il futuro».*



GAETANO MANFREDI
Sindaco di Napoli





Vuol dire mare, economia, merci, passeggeri, relazioni, connessioni, sviluppo. **Vuol dire casa ma soprattutto nuove frontiere.** Lo studiamo con passione e continuiamo a scoprire la sua importanza e centralità. Abbiamo visitato i più grandi porti, il Canale di Suez, il Nordafrica e messo in evidenza che l'Italia può essere più competitiva se punta con forza sul Mediterraneo.



Scopri il 10° Rapporto
Annuale **Italian**
Maritime Economy



Le Capitanerie di porto costituiscono il principale strumento operativo della “funzione marittima” dello Stato, intesa come la sintesi delle funzioni civili che lo Stato esercita sul mare, nel quadro dei principi della sicurezza e della sostenibilità. Sicurezza delle navi, tutela dell’ambiente marino e della filiera ittica, sicurezza del personale marittimo, delle unità del diporto, delle attività balneari e di svago che si svolgono sul mare e lungo le coste. In sintesi, quella “sicurezza produttiva” a supporto dell’economia del mare per la quale le Capitanerie di porto rappresentano un presidio nel Mediterraneo e la dimensione più vicina ai bisogni dell’utenza».



AMM. NICOLA CARLONE
Comandante Generale
del Corpo delle Capitanerie
di Porto





La nostra visione del Mezzogiorno è un ponte tra Europa e Mediterraneo. Consideriamo gli argomenti che analizziamo sempre all'interno del contesto europeo - e dei meccanismi e fondi comunitari. Questo ci consente di leggere le dinamiche del territorio in chiave europea poiché oggi **le grandi sfide globali dell'economia richiedono un'Europa più unita.**



Scopri la rivista
Dossier Unione Europea

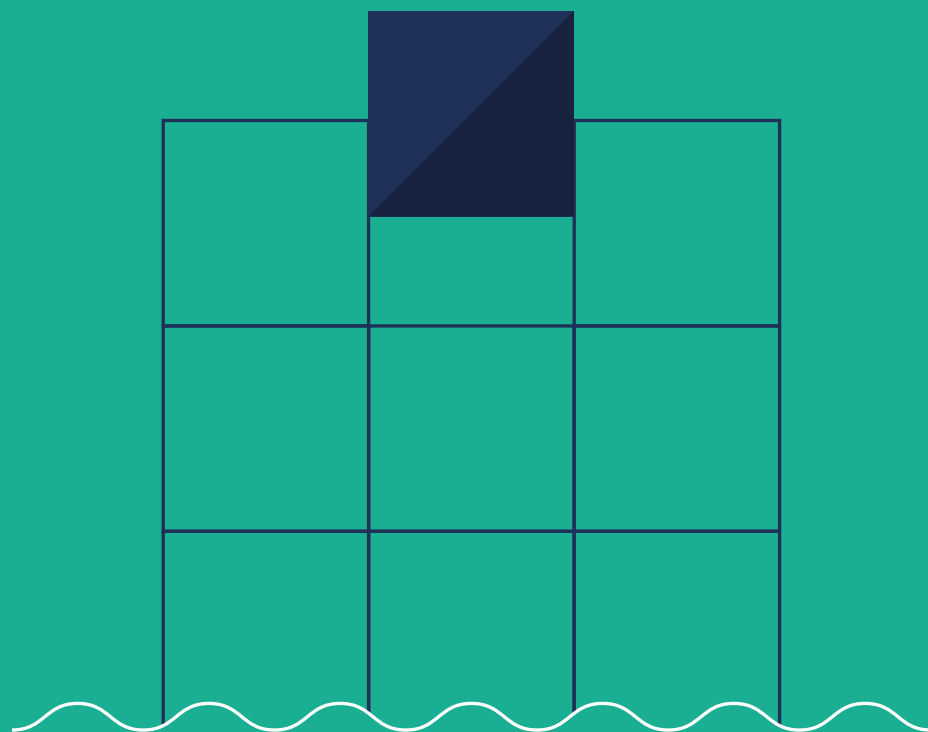


L'Europa si trova di fronte a sfide epocali, crisi dalle quali il progetto europeo può e deve evolvere e rafforzarsi. Mai come in questo momento c'è bisogno di centri di ricerca indipendenti e autorevoli capaci di dare un contributo di pensiero, analisi e proposta. Per questo è importante la collaborazione tra enti come IAI e SRM che hanno competenze complementari».



NATHALIE TOCCI
Direttore IAI - Istituto Affari Internazionali





Scopri il nostro
Osservatorio
Maritime Economy



Da sempre convinti che i **trasporti marittimi e la logistica portuale** siano il vero motore dell'economia, abbiamo creato l'Osservatorio Maritime Economy il cui team viaggia per conoscere e analizzare i migliori modelli internazionali. L'obiettivo è portarli nel nostro Paese e mostrare i punti di forza e le possibili applicazioni.

Un percorso che prosegue e che ci ha già fatto diventare un punto di riferimento nel settore.

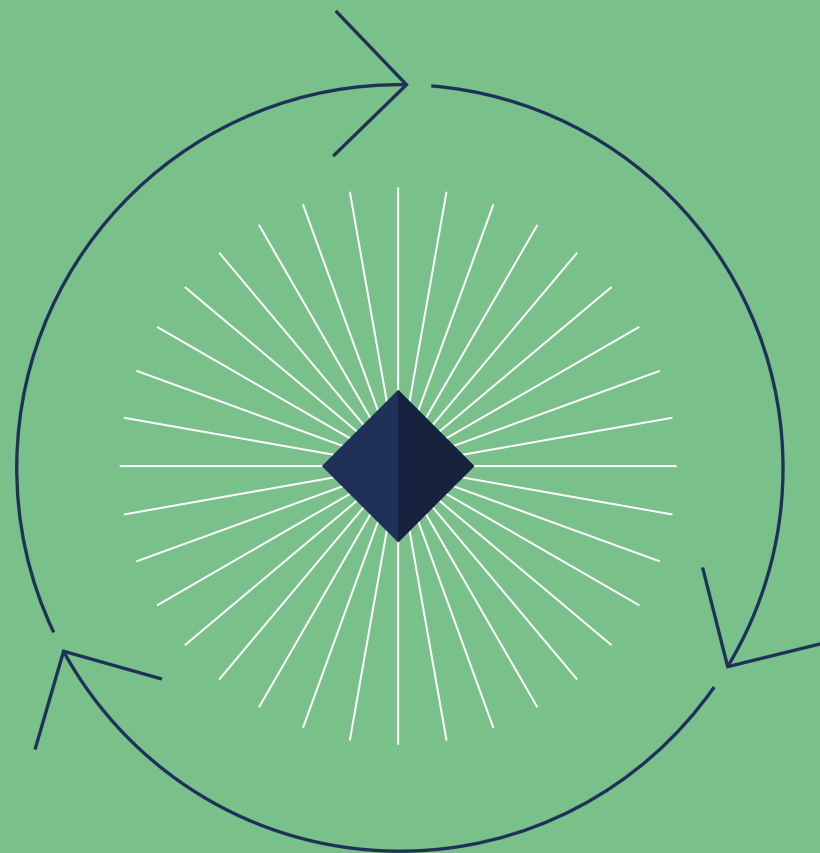


Logistica è un termine quasi sconosciuto nei porti italiani. Solo negli ultimi anni ha iniziato a maturare una vera integrazione tra le classiche attività portuali e quelle logistiche. SRM è sempre stata un pioniere degli studi di questo ambito: non si è mai limitata solo all'analisi tipica dello sviluppo delle compagnie di shipping, alla loro evoluzione e ai loro servizi soprattutto a livello mediterraneo, ma ha sempre cercato di analizzare anche il cambiamento degli scenari nei sistemi portuali, l'integrazione delle linee marittime con la parte intermodale, i nodi logistici locali e continentali».



ZENO D'AGOSTINO

Presidente di ESPO – European
Sea Ports Organisation



Per noi fa rima con *sinergia*.

L'Osservatorio Energy & Med è infatti espressione della nostra attitudine alla **collaborazione** e alla **contaminazione**. In esso convergono e si mescolano competenze economiche e ingegneristiche, analisi geopolitiche, studi marittimo-logistici e poi dati, geomappe, statistiche, modelli economici. Un mix inedito per analizzare le evoluzioni del settore e le sfide della **transizione energetica** e della **sostenibilità**.



L'energia è stato il primo mattone della costruzione europea dopo la seconda guerra mondiale, e anche oggi incrocia i destini europei e la tragedia della guerra con l'invasione russa dell'Ucraina dopo 70 anni di pace. L'Ue ha già vinto le sfide della Storia sull'energia. Vincerà anche quella dell'energia a zero emissioni».



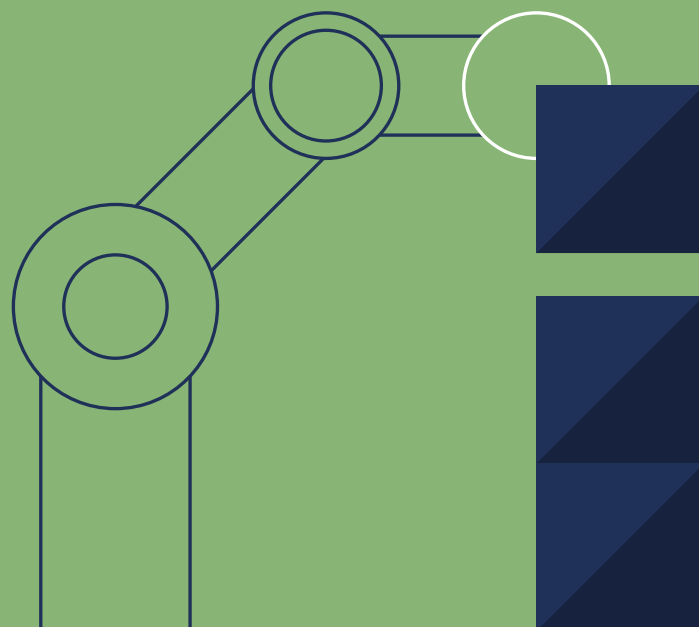
PATRIZIA TOIA

MEP, Vicepresidente Commissione per l'industria, la ricerca e l'energia del Parlamento Europeo



Scopri il nostro
Osservatorio Energy & Med





Il Mezzogiorno non è un deserto industriale. C'è un Sud che innova e produce. Per analizzare e descrivere questa realtà spesso sconosciuta guardiamo alle filiere produttive. Abbiamo così assistito anche all'affermarsi nella letteratura economica delle nostre impostazioni scientifiche, pensiamo a termini come l'interdipendenza Nord/Sud, il moltiplicatore turistico oppure l'acronimo 4A+Pharma per indicare le filiere chiave del manifatturiero. Con sempre maggiore attenzione all'**ambiente**.



Scopri la 9° edizione di
**Un Sud che innova
e Produce**



L'industria manifatturiera a Napoli e nel Mezzogiorno costituisce un tassello fondamentale, insieme all'industria del turismo e a quella culturale, non solo del tessuto produttivo locale ma dell'insieme delle filiere produttive del nostro Paese. Ma, come evidenziano anche studi di qualificati centri di ricerca, vi sono potenzialità di crescita considerevoli, se si punta con decisione a un nuovo ruolo del Sud come motore produttivo del Paese, in un'ottica di sviluppo volta a espandere le relazioni produttive e commerciali tra Italia (ed Europa) e altri Paesi del Mediterraneo».



**COSTANZO
JANNOTTI PECCI**

Presidente Unione
Industriali Napoli





Poiché si trasforma, anche il nostro modo di studiarlo evolve, si estende. Sempre più forti sono i legami del turismo con altri settori come l'enogastronomia, la cultura, l'ambiente. Oggi studiamo queste sinergie, ne analizziamo le relazioni reciproche e scopriamo il valore non solo economico del settore. Un ambito di ricerca in crescita che contribuisce a valorizzare le potenzialità del nostro Paese.



Scopri il Primo Rapporto
Annuale **Turismo**
& Territorio

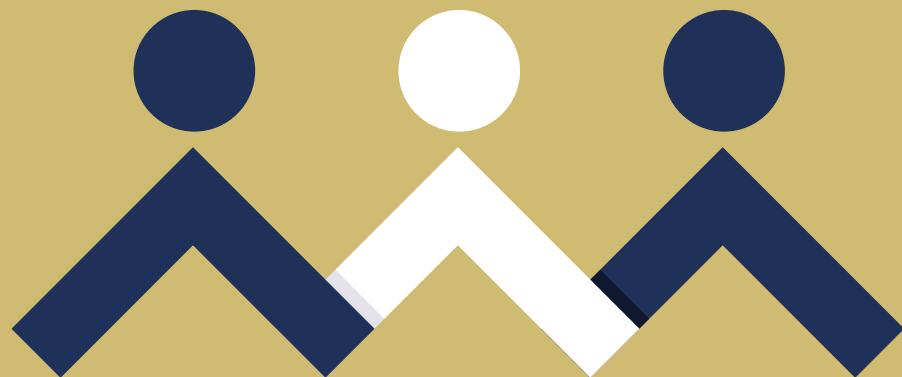


Il turismo è un'industria determinante per la nostra economia che crea sviluppo e benessere socio-economico attraverso la produzione di benefici in molteplici settori ad esso collegati. Perno del Soft Power italiano nel mondo e dell'attrattività del Paese in chiave d'investimenti, rappresenta un vero motore di cambiamento».



MARINA LALLI
Presidente Federturismo





Le persone, le comunità, il non profit sono il centro della dimensione sociale, i veri protagonisti della resilienza del Paese. Noi valorizziamo l'economia sociale, i suoi attori e il suo peculiare tessuto relazionale, ascoltando chi opera con passione sul territorio, guardando alle tendenze e al welfare di domani.



Parlare di sociale al Sud significa, dal mio punto di vista, convincersi finalmente che i forti divari di cittadinanza con il resto del Paese non sono un'inevitabile conseguenza di una crescita più lenta. Sono piuttosto la causa di uno sviluppo ritardato. L'esperienza della Fondazione Con il Sud mostra in modo inequivocabile che bisogna investire nel sociale nella convinzione che questo costituisce un'irrinunciabile premessa dello sviluppo. In questa chiave è il nostro lavoro comune con SRM, di cui vi sono tracce significative nei Quaderni».

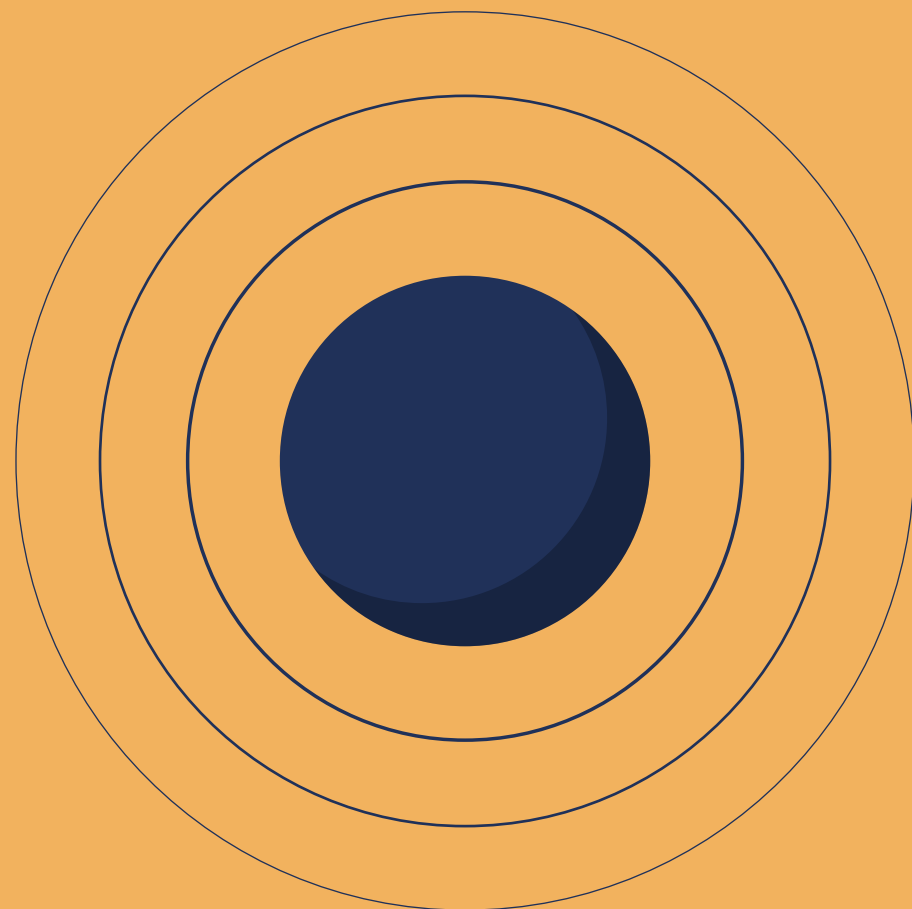


CARLO BORGOMEO
già Presidente Fondazione
CON IL SUD



Scopri la rivista **Quaderni**
di Economia Sociale





**Il desiderio di conoscere
è la spinta propulsiva** per esplorare
e monitorare fenomeni, dinamiche
e interrelazioni, analizzare dati,
statistiche e ascoltare la voce del
territorio. Con l'obiettivo di fornire
una lettura sempre attenta e spesso
inedita del nostro Paese.
**Conoscere per far conoscere
è l'approdo del nostro lavoro.**

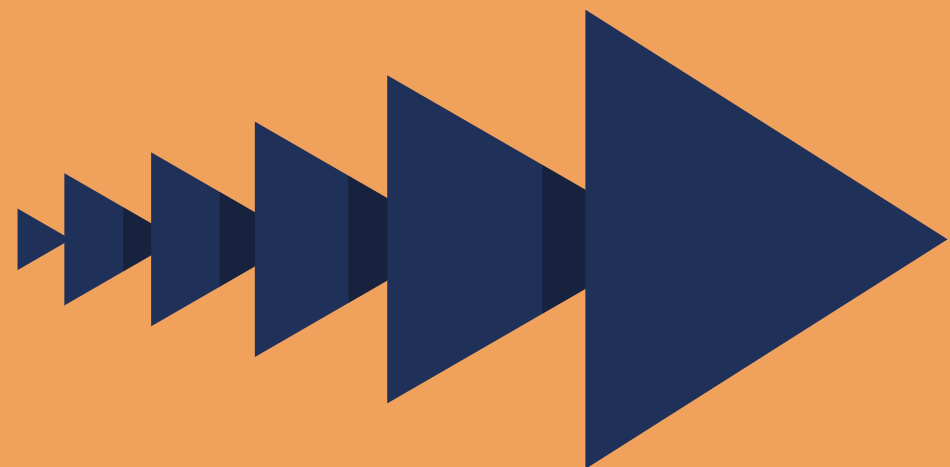


*La diffusione della conoscenza, inoltre, nel
facilitare l'ascensore sociale, concorre a stemperare
le diseguaglianze tra persone e territori. Adempie
così ad una funzione fondamentale in una società
democratica fondata sul lavoro».*



CESARE IMBRIANI
Professore ordinario
di Economia Politica presso
la Sapienza Università di Roma





Divulgare e comunicare è la nostra leva strategica. Arrivare a tutti, migliorare la conoscenza del territorio, rovesciare la narrazione del Mezzogiorno sono i nostri obiettivi primari. **La creatività è il nostro amplificatore**, così come il profumo di un libro appena stampato, l'esperienza di un convegno stimolante, l'interazione dei media digitali, l'emozione visiva di un'infografica.



Scopri Port Infographics



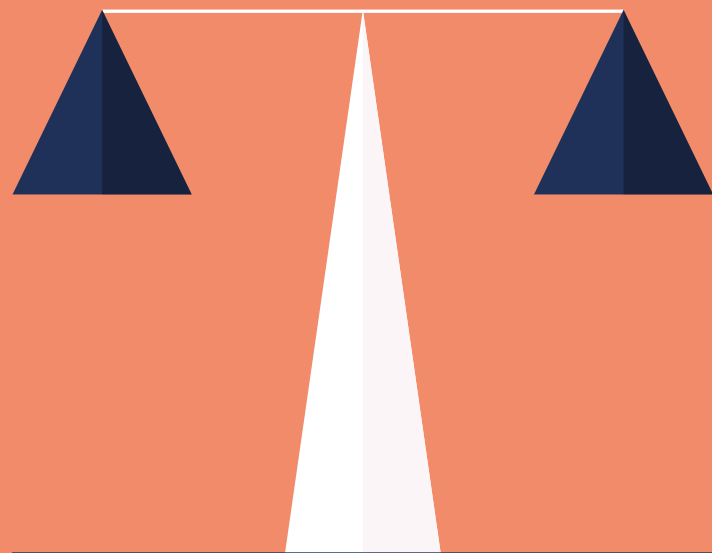
I numeri e i dati raccontano da sempre l'economia. Ma è quando si accompagnano ad analisi serie e approfondite, lontane soprattutto da pregiudizi e luoghi comuni, che diventano valore aggiunto. Per questo i lavori di SRM sono una fonte preziosa e insostituibile per chi fa informazione: aiutano i giornalisti a conoscere, capire e scoprire il Mezzogiorno e con esso che Italia sarà».



NANDO SANTONASTASO

Editorialista economico
de "Il Mattino"





È il nostro ingrediente segreto,
il nostro fiore all'occhiello.

La forte coesione di gruppo

che ci contraddistingue e che si
traduce nella piacevole quotidianità
del lavorare insieme, scambiare
esperienze, competenze, punti
di vista. Un **team affiatato** che
condivide obiettivi, motivazioni
e collabora con determinazione
al raggiungimento dei risultati.



*Armonia in SRM è la capacità professionale
di combinare numeri e indici con l'interpretazione
del mutevole contesto, per ottenere strumenti
di osservazione e valutazione a supporto
delle imprese nei loro goal».*



SILVIA MORETTO

Imprenditrice e già Presidente
Fedespedi





Siamo appassionati del nostro lavoro. È un sentimento che ci accompagna ogni giorno. È il trampolino con cui superiamo gli ostacoli, le giornate no, i compiti difficili, l'ansia della consegna. Il motore che ci consente di investire nuove e più intense energie per progredire. **SRM è la disciplina con cui questa passione prende forma.**

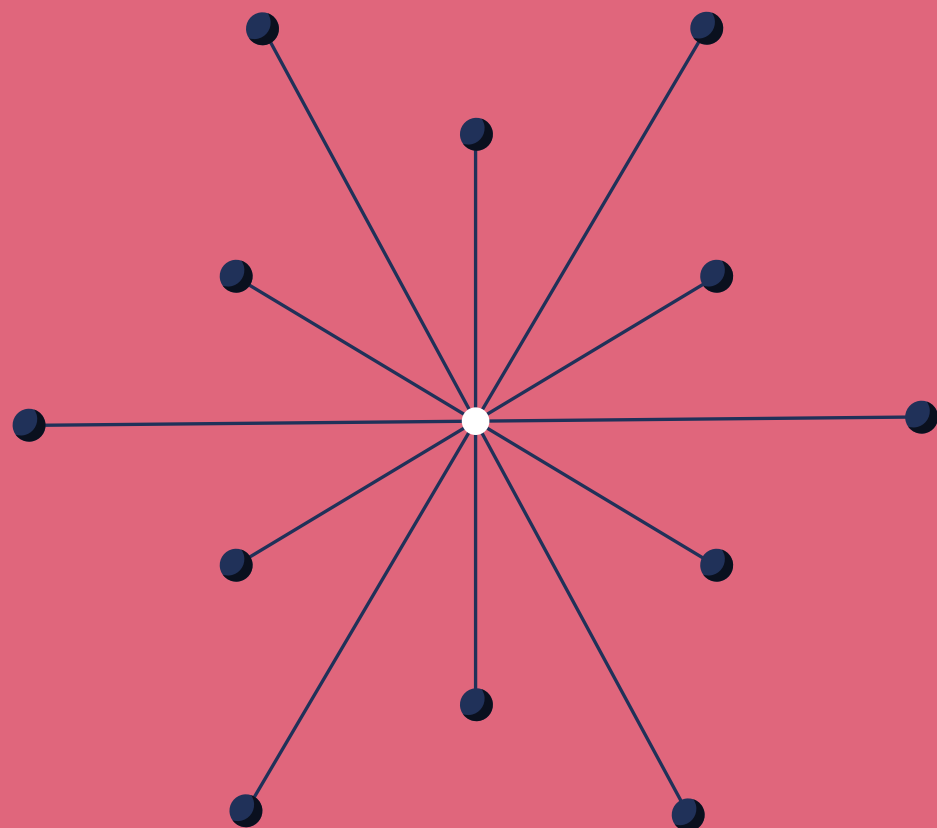


Nelle missioni Propeller SRM ha sempre unito alla competenza delle sue ricerche una grande passione, una passione vincente con i suoi uomini e le sue donne in Marocco come a Singapore, Rotterdam e Dubai, nelle nostre visite alla Marina Militare, al Corpo delle Capitanerie di Porto e in Assoporti. SRM e Propeller condividono passione».



UMBERTO MASUCCI
Presidente The International
Propeller Clubs





Dal Mezzogiorno al mondo intero.

Relazioni con l'estero, partecipazione a gruppi di studio internazionali, missioni scientifiche che hanno toccato tutti i continenti. Dai canali di Panama e Suez ai porti del Pireo e Shanghai, passando per Amburgo e Tanger Med, sono almeno 40 le realtà studiate *sul campo*. Esperienze che hanno arricchito il nostro modo di far ricerca e consolidato la nostra vocazione internazionale.

E il viaggio di SRM continua...



Scopri il nostro ultimo studio sul **Canale di Suez**



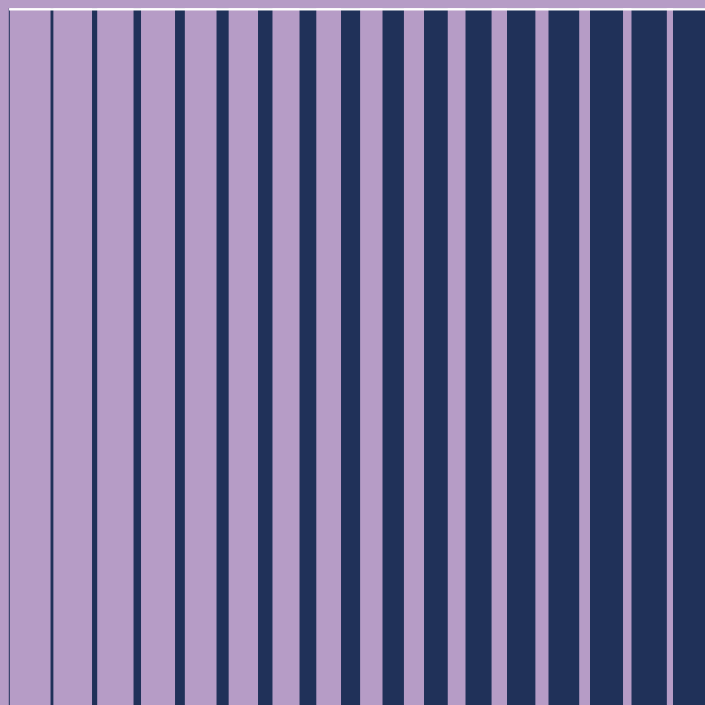
Da Napoli al Mondo, passando per l'Europa e il Mediterraneo: sono lieto di aver accompagnato SRM in alcune missioni all'estero caratterizzate dalla qualità e attualità dei loro lavori di ricerca».



MICHELE ACCIARO

Professore Associato,
Copenhagen Business School,
Department of Strategy
and Innovation





Dalla ricerca alla comunicazione, dall'organizzazione alla gestione delle attività **le nostre scelte sono guidate da innovazione e apertura al cambiamento.** Con lo stesso spirito studiamo con dettaglio e attenzione l'evoluzione tecnologica e l'ecosistema del territorio e delle imprese. **Per guardare ad un futuro sempre più green.**

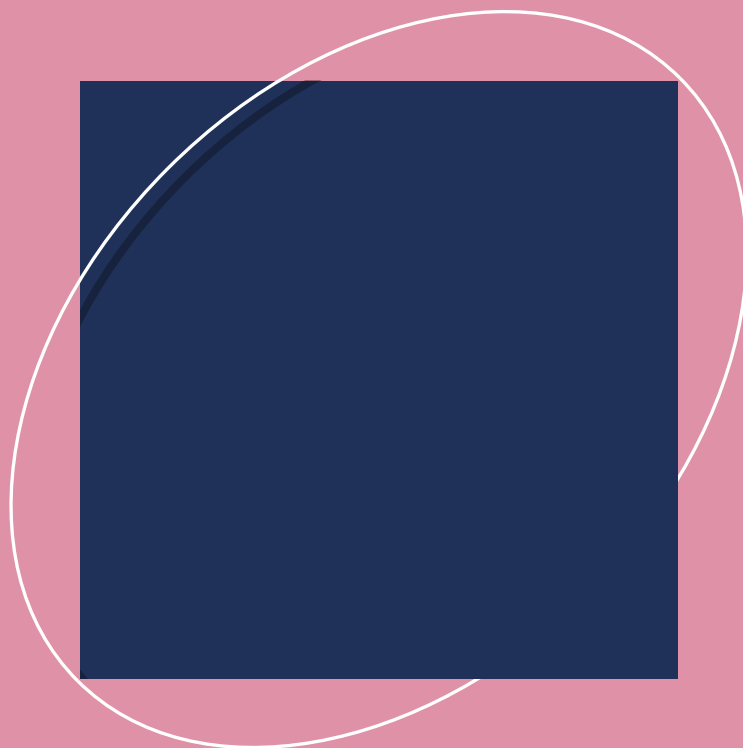


Fare Innovazione vuol dire avere uno sguardo sul futuro e sul mondo: un percorso di cambiamento e non solo un traguardo tecnologico. Per questo collaboriamo con chi può aiutarci a conoscere e valorizzare le potenzialità del nostro ecosistema, per costruire una Campania aperta, collaborativa e internazionale».



VALERIA FASCIONE
Assessore alla Ricerca,
Innovazione e Startup
della Regione Campania





Siamo uno dei primi centri studi che ha considerato la certificazione di qualità **una prassi indispensabile e una leva distintiva**. Ci siamo dati delle regole e valutiamo i nostri errori per superarli. In tutto ciò che facciamo seguiamo una bussola che mira al benessere organizzativo e al miglioramento continuo. Organizzazione, qualità, efficienza sono un presidio per un'economia sana, **così come la legalità costituisce la condizione fondamentale affinché vi siano giustizia e crescita economica**.

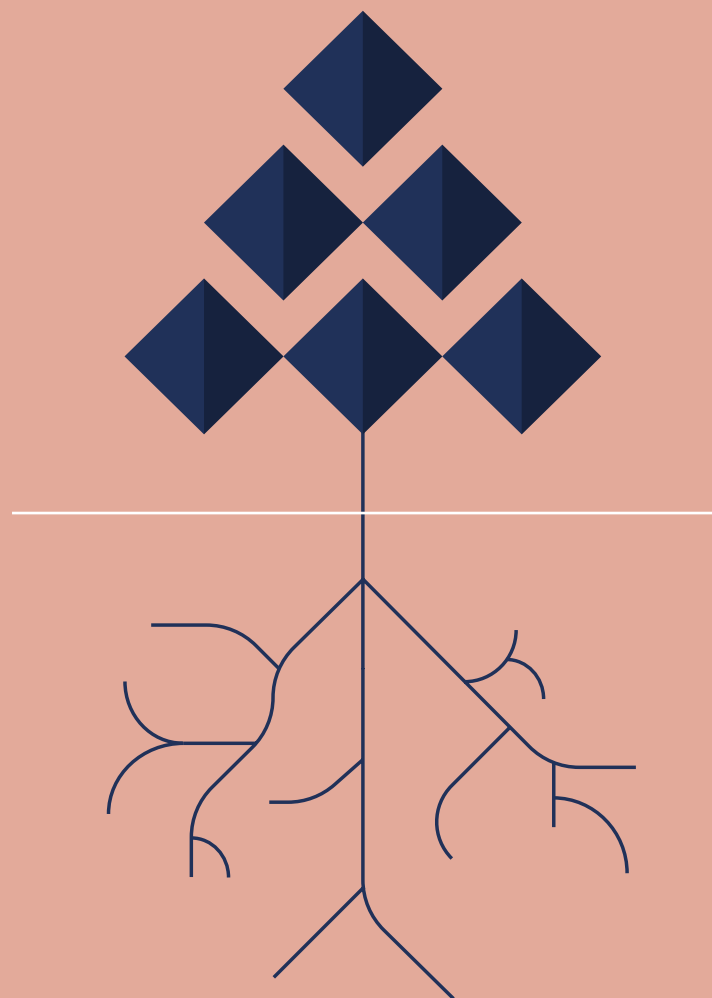


La legalità non va intesa solo nella sua accezione giuridica, ma anche e soprattutto come asset di competitività e sviluppo, che incide sulle dinamiche imprenditoriali e sulla qualità del credito. Per questo sono di grande interesse gli approfondimenti di SRM sull'economia sommersa e illegale che ci aiutano a comprenderne le cause e come superarle».



MAURIZIO VALLONE
Direttore DIA - Direzione
Investigativa Antimafia





Non dimentichiamo le origini.
Sono la nostra essenza. Custodiamo l'eredità preziosa di quasi un secolo di studi e di esperienze maturate da grandi economisti che hanno attraversato le varie trasformazioni sociali e culturali del territorio. Un fil rouge che lega la storia nostra e del Mezzogiorno attraverso le pagine di **Rassegna Economica**, un ponte tra passato e futuro.



Scopri la rivista
Rassegna Economica

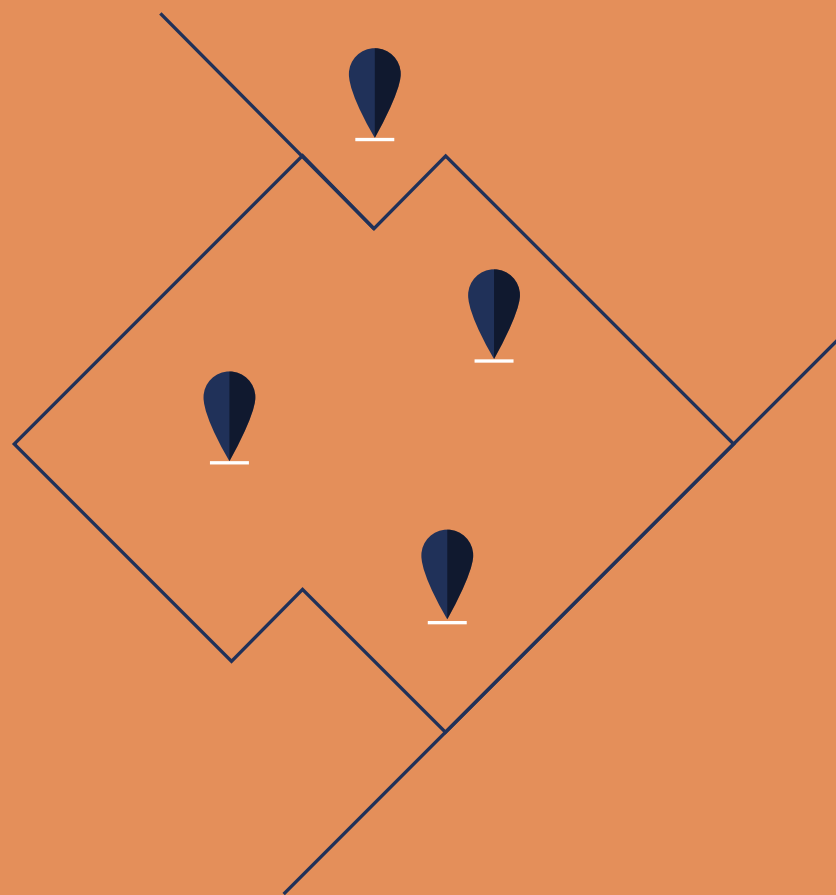


SRM è depositaria del prezioso know-how dell'ufficio studi del Banco di Napoli, costituito nel lontano 1931. Come ultimo Presidente del Banco ho accompagnato SRM in una fase di espansione delle attività e di ampliamento dei confini di ricerca attraverso una forte internazionalizzazione dei propri studi in una prospettiva europea e mediterranea».



MAURIZIO BARRACCO
già Presidente Banco di Napoli





Un valore costante, ispirazione e destinazione della ricerca targata SRM. Non solo un ambito di studio ma un fattore determinante che va compreso, in parte vissuto, sicuramente osservato per comprenderne i fenomeni reali al di là dei numeri. **La forza economica delle regioni spesso varca il confine in cui è espressa** e questa peculiarità ci spinge ad essere analisti attenti del territorio ed esploratori delle dinamiche locali.



Scopri Check-up
Mezzogiorno

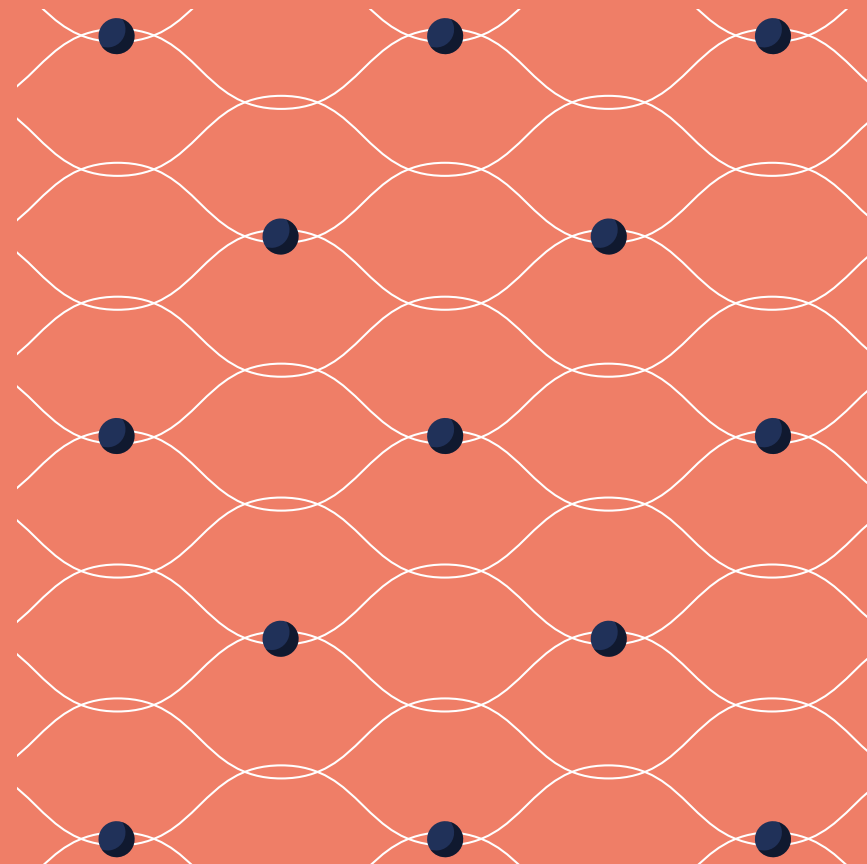


Il territorio è l'ancora che ci tiene vincolati alla realtà, che ci riporta con i piedi per terra dopo ogni volo d'angelo che accompagna la creatività dell'imprenditore. Il territorio che riceviamo in dote va curato, coltivato e migliorato ogni giorno, va restituito più fertile e più capace di generare talenti e dare fiducia alle giovani generazioni. Occorre conoscerlo e studiarlo nelle sue caratteristiche economiche e nelle sue evoluzioni sociali, un lavoro costante di aggiornamento che ci onoriamo di replicare da anni e con crescente successo attraverso il Check-up Mezzogiorno in collaborazione con SRM e che continueremo a promuovere».



VITO GRASSI
Vicepresidente Confindustria





Semplice stabilire un contatto, più complicato instaurare una connessione e tessere una rete creando un legame relazionale, sociale, di cooperazione. Crediamo nel valore della sinergia e della collaborazione con gli altri centri di ricerca, università, think tank italiani ed esteri, **puntando a consolidare visioni comuni** nell'interesse della cultura e della conoscenza. Ringraziamo per questo chi accompagnandoci partecipa ad accrescere il nostro bagaglio di competenze e chi sempre contribuisce ai successi di SRM.



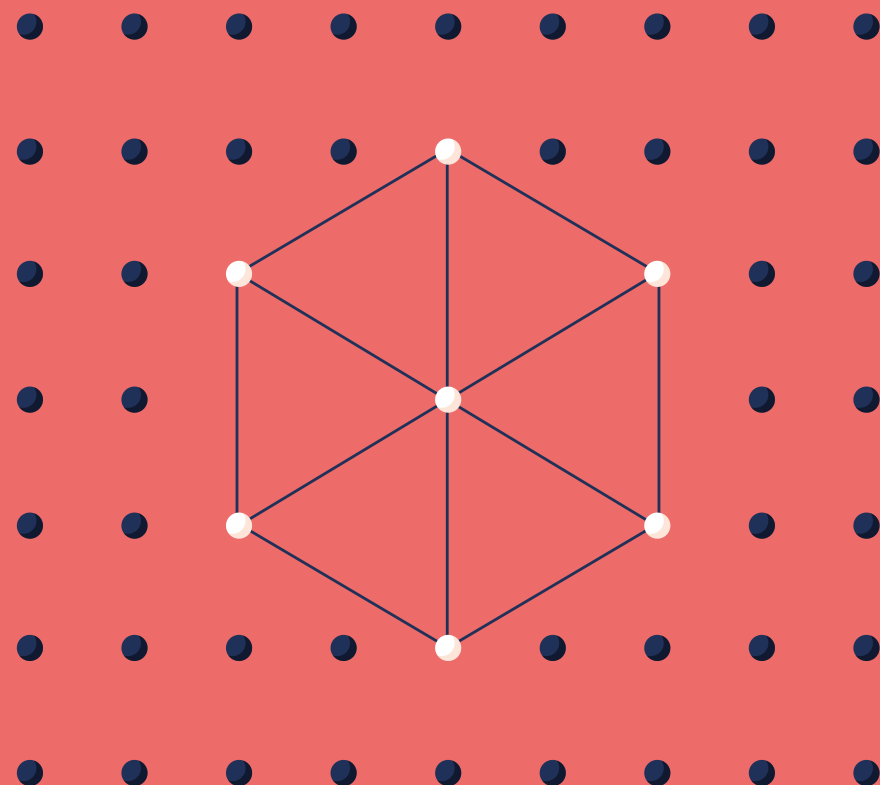
“Nessun uomo è un’isola”. Lo stesso vale per i numerosi attori coinvolti nella grande e complessa rete dell’economia marittima, ed è per noi un piacere continuare a collaborare con SRM, che da 20 anni fornisce il suo prezioso contributo nello studio di questa affascinante materia.



EMANUELE GRIMALDI

Armatore e Presidente ICS -
International Chamber
of Shipping





Siamo una piccola squadra ma in realtà siamo molti di più. Possiamo contare sulla costante integrazione operativa e funzionale con i **colleghi** e le strutture del Gruppo Intesa Sanpaolo, oltre al supporto della Compagnia di San Paolo. Con loro condividiamo obiettivi e valori che in questi anni hanno consentito ad SRM di svilupparsi ed evolvere.



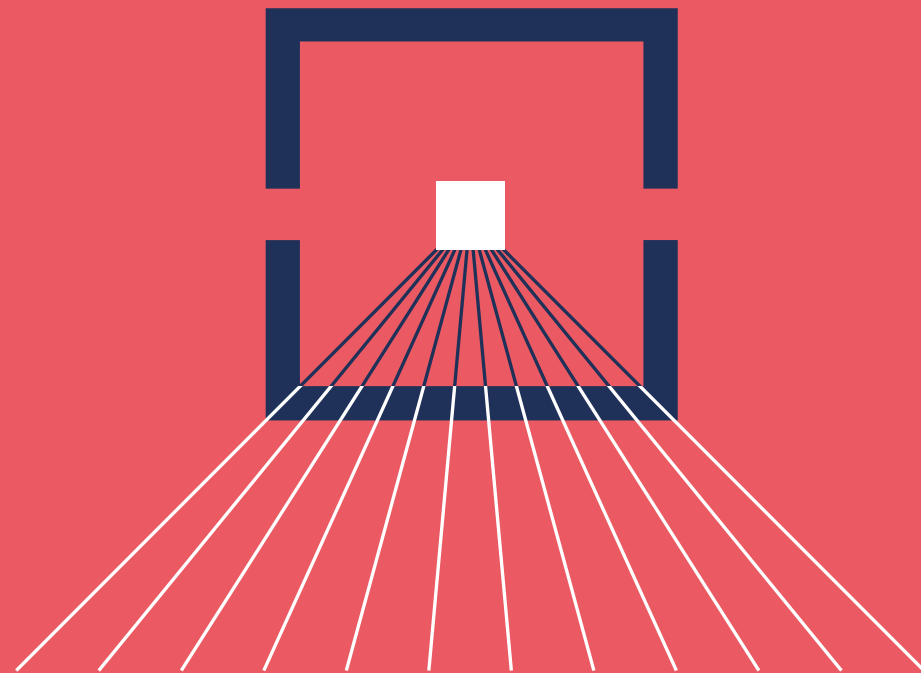
SRM è stata una delle più belle scoperte della mia carriera. Professionisti con grandi competenze e qualità umane. Un team “speciale” con cui interagire per analisi, studi e ricerche di interesse del Gruppo Intesa Sanpaolo».



GREGORIO DE FELICE

Chief economist Intesa
Sanpaolo





MASSIMO DEANDREIS

Direttore Generale SRM

“

Queste 20 parole sintetizzano la nostra visione e sono il ponte tra quanto fatto e il tanto che ancora si può fare.

20 anni non sono un punto di arrivo ma un passaggio verso la maturità. E in SRM c'è una squadra che ha tutta l'energia e la vitalità di chi si sente giovane e ha molto davanti.

Per i traguardi futuri, così come per il lavoro quotidiano, l'impegno è quello di seguire gli obiettivi e gli interessi dei nostri soci e generare valore per loro e per il territorio.

Mettendo al centro il vero capitale di un centro studi: le persone che ci lavorano e che ringrazio per il cammino fatto insieme.





RICORDIAMO I NOSTRI EVENTI

- 1 Presentazione della ricerca “L’industria idrica italiana”. Con Federico Pepe, già Presidente di SRM
ROMA, 23 GIUGNO 2006
- 2 Presentazione della ricerca “La nuova distribuzione commerciale nel Mezzogiorno”. Con Francesco Saverio Coppola, già Direttore SRM, e Maria Teresa Salvemini, Coordinatore scientifico
ROMA, 29 NOVEMBRE 2007
- 3 Convegno “L’Europa di ieri, l’Europa di domani”. Con Enzo Giustino, Presidente Banco di Napoli
NAPOLI, 28 FEBBRAIO 2011
- 4 Presentazione 5° Rapporto Annuale “Le relazioni economiche tra l’Italia e il Mediterraneo”. Con Graziano Delrio, Ministro delle Infrastrutture e dei Trasporti
NAPOLI, 30 OTTOBRE 2015
- 5 Presentazione 3° Rapporto Italian Maritime Economy. Con Paolo Gentiloni, Ministro degli Affari Esteri
NAPOLI 23 GIUGNO 2016
- 6 Cerimonia di assegnazione del Premio Rassegna Economica 2016. Con Maurizio Barracco, Presidente Banco di Napoli, Paolo Scudieri, Presidente di SRM, e Franco Gabrielli, Capo della Polizia e Direttore Generale della Pubblica Sicurezza
NAPOLI, 6 FEBBRAIO 2017
- 7 Presentazione Rassegna Economica “Legalità e Sviluppo Sostenibile: le leve per rilanciare l’economia del Mezzogiorno”. Con Giovanni Tria, Ministro dell’Economia
NAPOLI, 4 GIUGNO 2019



7



8



9



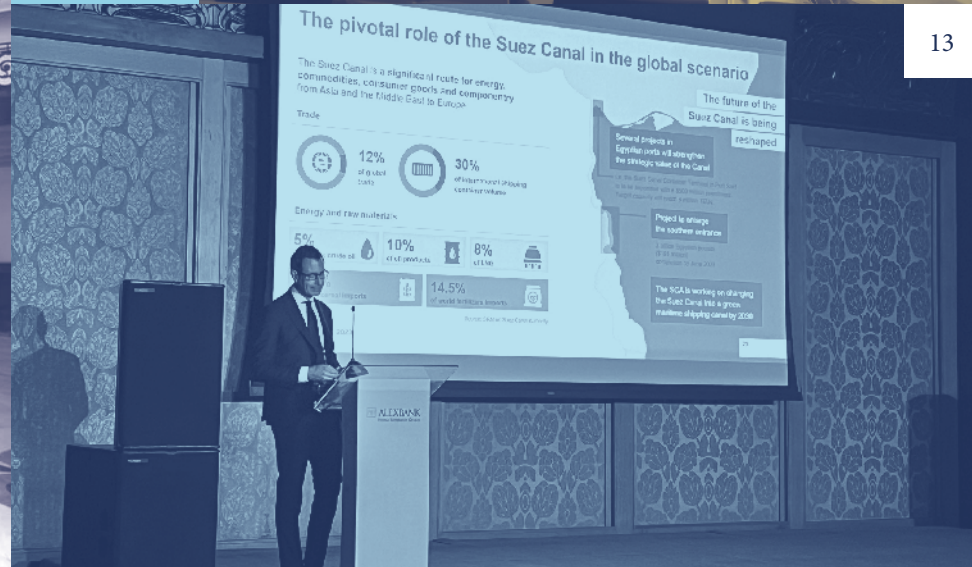
10



11



12



13

- 7 Presentazione 7° Rapporto
“Le relazioni economiche tra l'Italia
e il Mediterraneo”. Con Pier Carlo
Padoan, Ministro dell'Economia
e delle Finanze, e Claudio De Vincenti,
Ministro per la Coesione territoriale
e il Mezzogiorno
NAPOLI, 20 OTTOBRE 2017
- 8 SRM ospita il Terzo Seminario
Internazionale della “Global Shipping
Think Tank Alliance”
NAPOLI, 4 GIUGNO 2018
- 9 Presentazione Rassegna Economica
“Il valore economico della legalità e
gli effetti sull'impresa e il credito”. Con
Marco Minniti, Ministro dell'Interno
NAPOLI, 20 APRILE 2018
- 10 Presentazione della ricerca “Il valore
dell'industria culturale e creativa
in Campania. Il ruolo delle ‘Gallerie
d'Italia’ a Napoli”. Con Salvio
Capasso, Capo Servizio Imprese
& Territorio SRM
NAPOLI, 30 OTTOBRE 2018
- 11 Presentazione del 1° Rapporto
Annuale “MED & Italian Energy
Report” al Parlamento Europeo.
Con Vincenzo Amendola,
Ministro degli Affari Europei
BRUXELLES, 3 DICEMBRE 2019
- 12 Alessandro Panaro, Capo Servizio
Maritime & Energy SRM, presenta
il Rapporto “Progetto Mare”
all'evento Confindustria
ROMA, 13 MAGGIO 2022
- 13 Presentazione con AlexBank
del 4° studio sul Canale di Suez.
Con Massimo Deandreis,
Direttore Generale SRM
IL CAIRO, 2 APRILE 2023

TUTTO QUESTO È POSSIBILE GRAZIE A...

CONSIGLIO DIRETTIVO



Paolo Scudieri
Presidente



Fulvio Bersanetti



Gregorio De Felice



Claudio De Vincenti



Elena Flor



Stefano Lucchini



Giuseppe Nargi



Anna Roscio

COLLEGIO DEI REVISORI



Piero Luongo
Presidente



Giovanni Maria Dal Negro



Concetta Lo Porto

ORGANISMO DI VIGILANZA

Giovanni Maria Dal Negro

COMITATO ETICO

Concetta Lo Porto

COMITATO SCIENTIFICO

Gaetano Miccichè

- *Chairman Divisione Corporate Banking, già Direttore Generale Intesa Sanpaolo e CEO UBI Banca. Coordinatore del comitato scientifico.*

Simonetta Acri

- *Chief Mid Market Officer SpA; membro del Consiglio di Amministrazione di Fondo Italiano d'Investimento e del Consiglio di Amministrazione di SACE FCT*

Sergio Arzeni

- *Presidente INSME Istituto Internazionale per le Piccole e Medie Imprese; già Direttore Generale OCSE, Parigi*

Federica Barbaro

- *Amministratore Delegato PB Tankers, Consigliere Confindustria (Confederazione Italiana Armatori); membro Aspen*

Carlo Borgomeo

- *Già Presidente Fondazione Con il Sud*

Vito Grassi

- *Vicepresidente nazionale Confindustria; già Presidente Unione Industriali Napoli*

Gaetano Manfredi

- *Sindaco di Napoli; Professore universitario; già Ministro dell'Università e della Ricerca; già Rettore Federico II e Presidente CRUI*

Francesco Profumo

- *Presidente Compagnia San Paolo e ACRI; già Ministro dell'Istruzione, dell'Università e della Ricerca; ex Rettore del Politecnico di Torino*

Nathalie Tocci

- *Direttore Generale IAI (Istituto Affari Internazionali)*

Giuseppe Tripoli

- *Segretario Generale Unioncamere nazionale*

Michele Vietti

- *Avvocato; già Vicepresidente Consiglio Superiore della Magistratura;*

Marco Zigon

- *Imprenditore; Presidente Gruppo GETRA; Presidente Matching Energies Foundation; membro del direttorio nazionale di Banca d'Italia*

Massimo Klun

- *Già Amministratore Delegato Intesa Sanpaolo For Value*

Pierluigi Monceri

- *Direttore Regionale BdT Intesa Sanpaolo*

Antonio Nucci

- *Già Direttore Generale del Banco di Napoli*

COMITATO SCIENTIFICO E DI REDAZIONE DI RASSEGNA ECONOMICA

Cesare Imbriani

- *Professore ordinario di Economia Politica presso Sapienza Università di Roma. Coordinatore del Comitato di Redazione*

Giuseppe Boccuzzi

- *Già Presidente CARIGE; già Direttore Banca d'Italia a Napoli e Direttore Generale Fondo interbancario di Garanzia*

Carla Garlatti

- *Presidente Autorità Garante per l'Infanzia e l'Adolescenza*

Marco Musella

- *Professore ordinario di Economia Politica presso l'Università degli Studi di Napoli Federico II, già Preside Scienze Politiche*

Fabio Rastrelli

- *Direttore Direzione Tutela Aziendale Intesa Sanpaolo*

Maurizio Vallone

- *Direttore Direzione Investigativa Antimafia*



**Massimo
Deandreis**
Direttore Generale



**Salvio
Capasso**
*Responsabile Servizio
Imprese & Territorio e
Servizio Amministrazione
& Organizzazione*



**Autilia
Cozzolino**
*Ricercatrice Servizio
Imprese & Territorio*



**Agnese
Casolaro**
*Ricercatrice Servizio
Imprese & Territorio*



**Alessandro
Panaro**
*Responsabile
Servizio Maritime & Energy
e Servizio Comunicazione*



**Olimpia
Ferrara**
*Coordinatrice Osservatorio
Maritime Economy,
Ricercatrice Servizio
Maritime & Energy*



**Anna Arianna
Buonfanti**
*Ricercatrice Servizio
Maritime & Energy*



**Consuelo
Carreras**
*Ricercatrice Servizio
Maritime & Energy*



**Luigi
Liccardo**
*Servizio Amministrazione
& Organizzazione*



**Marina
Ripoli**
Servizio Comunicazione



**Gabriela
Tartamelli**
*Segreteria Affari Generali
e Rapporti Istituzionali*



**Dario
Ruggiero**
*Ricercatore Servizio
Maritime & Energy*



**Gennaro
Rufolo**
*Servizio Amministrazione
& Organizzazione*



**Raffaella
Quaglietta**
Servizio Comunicazione

SI RINGRAZIANO
I MEMBRI DEL CONSIGLIO
DIRETTIVO E DEL
COLLEGIO SINDACALE
CHE SONO STATI CON NOI
IN QUESTI ANNI

Fabio Borsoi (2003 – 2008)	Gastaldo Piero (2017 – 2021)	Marco Morganti (2009 – 2018)
Augusto Buscaglia (2003 – 2007)	Adriano Giannola (2003 – 2013)	Marco Musella (2014 – 2021)
Carlo Callieri (2003 – 2009)	Vincenzo Giustino (2009 – 2010)	Antonio Nucci (2007 – 2015)
Giuseppe Castagna (2008 – 2013)	Francesco Guido (2015 – 2020)	Lucio Palopoli (Sindaco; 2003 – 2021)
Mario Ciaccia (2007 – 2011)	Danilo Intreccialagli (Sindaco; 2003 – 2021)	Federico Pepe (Presidente; 2003 - 2010)
Francesco Saverio Coppola (2010 – 2015)	Stefano Lucchini (2018 in corso)	Maria Teresa Salvemini (2003 – 2009)
Roberto Dal Mas (2015 – 2018)	Modiano Pietro (2007 – 2008)	Giorgio Spriano (2003 – 2006)
Franco Gallia (2013 – 2018)	Pierluigi Monceri (2012 – 2021)	Carlo Trigilia (2009 – 2010)

SOCI FONDATORI E ORDINARI







SOCI SOSTENITORI







PARTNER DELL'OSSERVATORIO MARITIME ECONOMY









SRM È PARTE DI NETWORK INTERNAZIONALI



gstta.org



westmed-initiative.ec.europa.eu

PARTECIPA A

AISRE

SRM ADERISCE A

ASSBB (Associazione per lo Sviluppo e gli Studi di Banca e Borsa)

Associazione Cluster Tecnologico Nazionale

Friends of Europe

GEI (Gruppo Economisti d'Impresa)

IAI (Istituto Affari Internazionali)

INSME (International Network for SMEs)

SOS-LOG

The International Propeller Clubs

È PARTNER E CO-ORGANIZZATORE DEI

DIALOGUE OF CONTINENTS

NEL 2019 NASCE SRM SERVICES: RICERCHE PERSONALIZZATE CONSULENZA STRATEGICA



Realizziamo analisi e ricerche economiche personalizzate per offrire risposte alle esigenze strategiche, operative e gestionali di imprese, enti pubblici e associazioni di categoria.

Aiutiamo a comprendere le dinamiche del mercato e del tessuto economico-produttivo elaborando dati e statistiche attraverso metodologie innovative e banche dati all'avanguardia.

Analizziamo i settori dell'economia reale, le dinamiche territoriali, i trasporti marittimi e la logistica, l'evoluzione del sistema energetico e il valore dell'economia sociale.

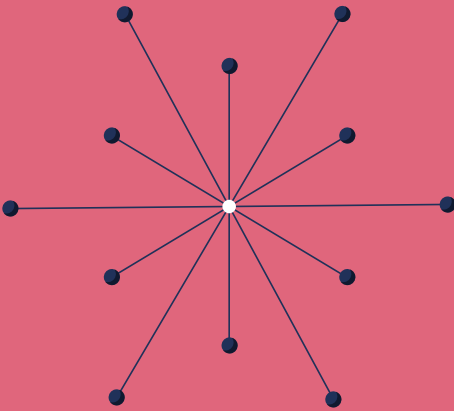
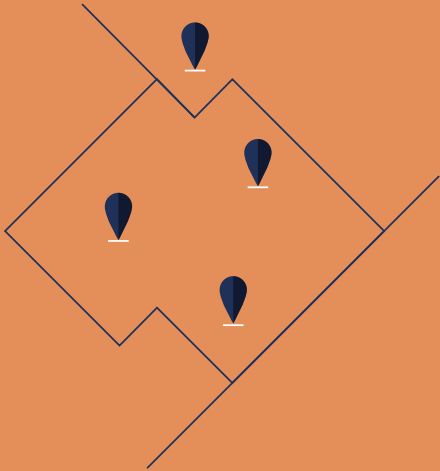
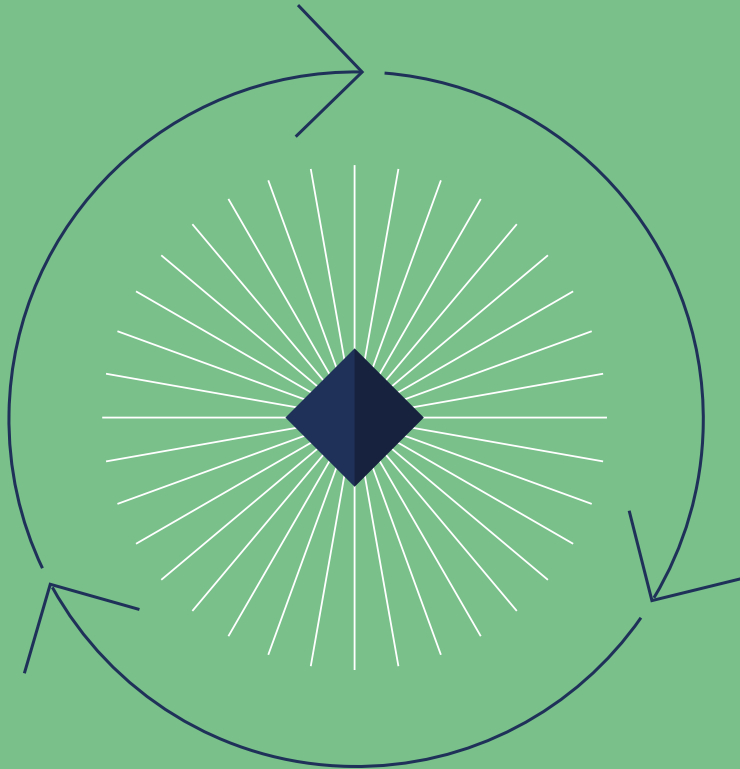
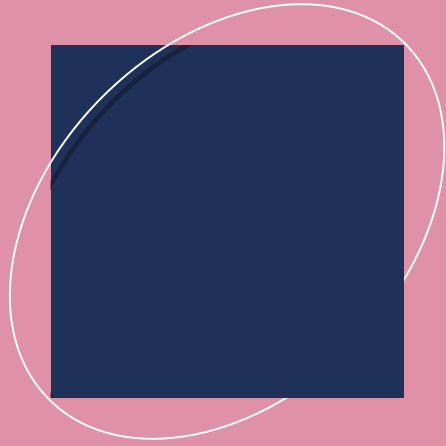


SCOPRI DI PIÙ

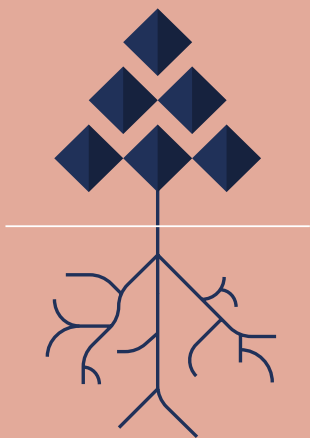


Finito di stampare a luglio 2023 presso
Officine Grafiche Francesco Giannini e figli S.p.A.

Progetto grafico e impaginazione:
Silvia Virgillo • puntuale



Uno sguardo interno
su SRM, affiancato
alla percezione che
protagonisti del
mondo istituzionale,
accademico, associativo,
imprenditoriale hanno
del Centro Studi.



sr-m.it

